

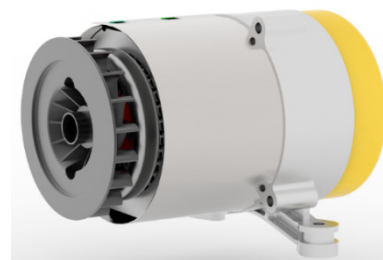


■ Características del Grupo Electrónico Ayerbe

| Motor: | KIOTSU |
|-----------------------|---------------------|
| Potencia máx.: | 6.500 W. |
| Potencia nominal: | 6.000 W. |
| R.p.m. | 3.000 r.p.m. |
| Tensión / Frecuencia: | 230 V. / 50 Hz. |
| Cabina Insonorizada: | NO |
| Arranque: | MANUAL |
| Factor de potencia: | Cos phi 0,8 |
| Nivel sonoro: | 98 LwA / 75 LpA@7m. |
| Ref. AYERBE: | 5434120 |

■ Características del Motor:

| Fabricante: | KIOTSU |
|-------------------------------|------------------------------|
| Modelo: | KT – 190 |
| Potencia nominal: | 14 CV |
| Cilindrada: | 420 cm ³ |
| Sistema de refrigeración: | Aire |
| Tipo de aceite del motor: | SAE 20W40 / IPE grado CD, CF |
| Aspiración: | Natural |
| R.P.M. del motor: | 3.600 r.p.m. |
| Regulador de velocidad: | Mecánica |
| Carburante: | Gasolina |
| Consumo de carburante al 75%: | 2,3 L/H. |
| Capacidad de aceite: | 1,1 L. |
| Sistema de arranque: | Manual |

**■ Características del Alternador:**

| | |
|------------------------|-------------------------------|
| Marca: | AYERBE |
| Modelo: | 7500 |
| Tipo: | Regulación electrónica |
| Tipo de aislamiento: | Clase H |
| Protección IP: | IP 23 |
| Sistema de excitación: | A.V.R. |
| Tolerancia de Tensión: | + - 1% |
| Polos: | 2 |
| Tensión / Frecuencia: | 230 / 50 Hz. |
| Tipo de revestimiento: | Estándar (sin impregnaciones) |

■ Dimensiones y Peso:

| | |
|-------------------------|---------------------|
| Largo (L): | 700 mm. |
| Alto (H): | 585 mm. |
| Ancho (W): | 530 mm. |
| Volumen de embalaje: | 0,22 m ³ |
| Peso: | 75 kg. |
| Capacidad del depósito: | 25 l. |
| Autonomía al 75%: | 11 horas |

