

**AYERBE****MODÈLE : ENERGEN 4000 INV**

## Spécifications du Groupe Électrogène Ayerbe

Moteur:	KIOTSU
Puissance max.:	4.000 W.
Puissance nom:	3.500 W.
Régime de fonctionnement:	3.000 t.p.m.
Tension standard:	230 V. / 50 Hz.
Cabine Insonorise:	NON
Kit de brouette:	OUI
Facteur de puissance:	Cos phi 0,8
Niveau sonore:	94 LwA / 70 LpA @ 7m.
Ref. AYERBE:	5440050

ISO 9001  
BUREAU VERITAS  
Certification



AYERBE INDUSTRIAL DE MOTORES,S.A.

C/Oilamendi 8 -10 01015 VITORIA (SPAIN)

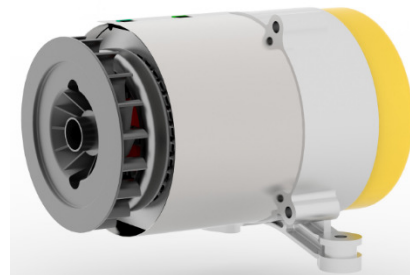
Tel. +(34) 945 292 297 FAX +(34) 945 292 298

E-mail: [ayerbe@ayerbe.net](mailto:ayerbe@ayerbe.net) [www.ayerbe.net](http://www.ayerbe.net)

**AYERBE**

**■ Caractéristiques du Moteur:**

<b>Fabricant:</b>	<b>KIOTSU</b>
Model:	KT 170
Puissance nominal:	7 CV
Cylindrée:	220 cm <sup>3</sup>
Systeme de refroidissement:	Air
Spécifications de l'huile du moteur:	SAE 20W40 / IPE grado CD, CF
Aspiration:	Naturelle
Vitesse nominal en fonctionnement:	3.600 t.p.m.
Regulateur de Vitesse:	Mécanique
Carburant:	Essence
Consummation carburant à 75% PRP:	1,5 L/H.
Capacité d'huile:	0,60 L.
Système de démarrage:	Manuel

**■ Caractéristiques de l'Alternateur:**

<b>Marque:</b>	<b>AYERBE</b>
Model:	4000
Type:	Regulation electronique
Isolement classe:	Clase H
Grade de protection mecanique:	IP 23
Sisteme d'excitation:	A.V.R.
Regulation de tension:	+ - 1% A.V.R.
Poles:	2
Tension / Fréquence:	230 / 50 Hz.
Type de revêtement:	Standard (impregnationsous vide)

**■ Dimensions et Poids:**

<b>Longueur:</b>	<b>520 mm.</b>
Hauteur:	450 mm.
Largueur:	460 mm.
Volumen d'emballage:	0,11 m <sup>3</sup>
Poid:	37 kg.
Capacité du reservoir:	15 L.
Autonomie al 75%:	10 heures

