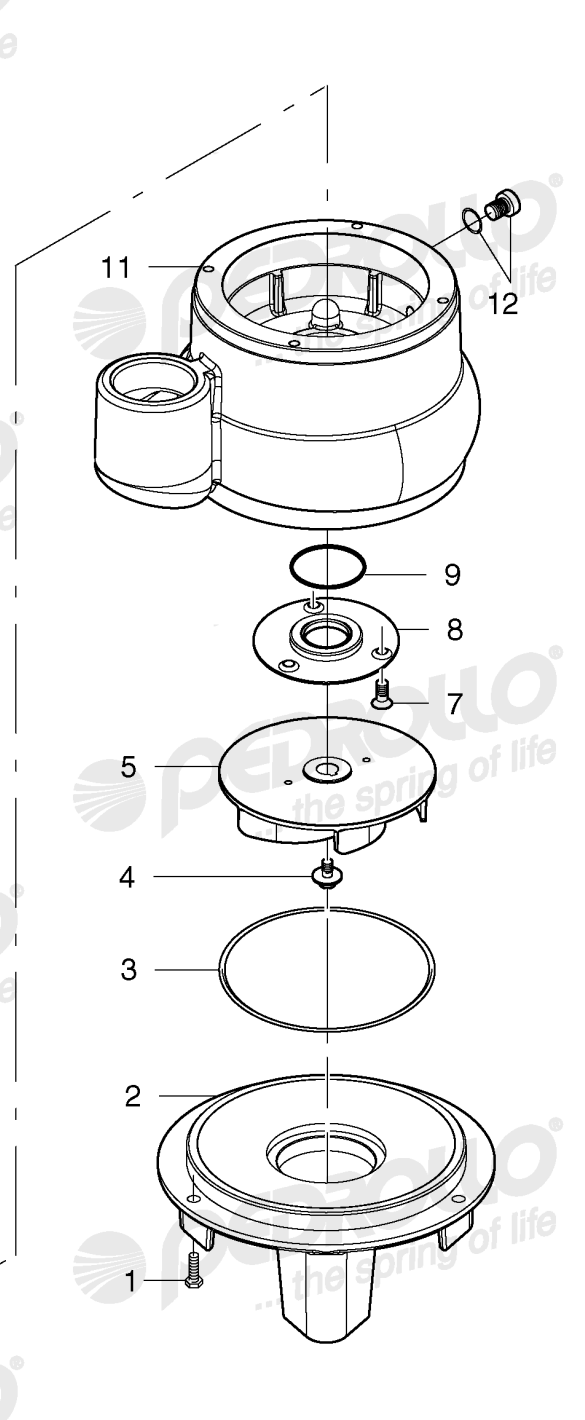
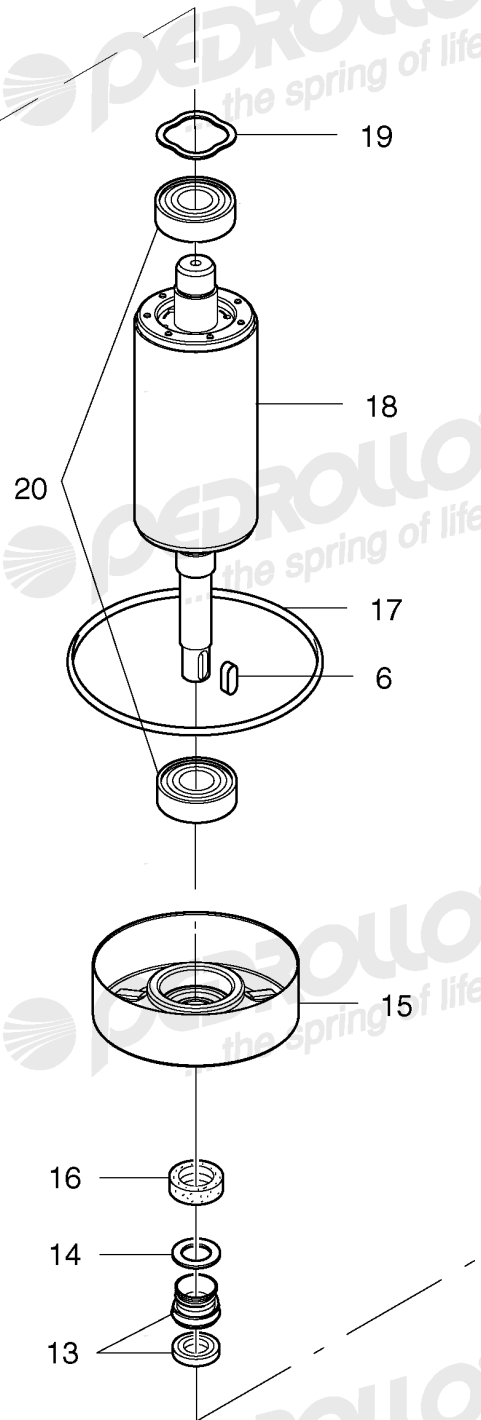


Rev.:- 02.22.07

50Hz



VXCM 15/45

POSICIÓN	CÓDIGO	CANTIDAD	DESCRIPCIÓN
0001	1160275	3	Tornillo
0002	859SV3045	1	Base
0003	11514201223	1	Junta tórica
0004	1160059	1	Tornillo
0005	861GRVIM035	1	Rodete
0006	1148085	1	Chaveta del rodete en acero inoxidable
0007	1160262	3	Tornillo
0008	859SDI1	1	Tapa de la cámara de aceite
0009	11514201543	1	Junta tórica
0010	1160285	4	Tornillo
0011	859SVX50	1	Cuerpo bomba
0012	119025C	1	Tapón
0013	11516151002	1	Sello mecánico Ø 14 mm
0014	114702	1	Arandela
0015	159H2OPCX1	1	Tapa motor
0016	11514501229	1	Anillo de cierre
0017	11514201581	1	Junta tórica
0018	RFC07S86	1	Eje con rotor
0019	114001	1	Muelle de compensación
0020	113002C3	2	Rodamiento
0021	859GRFCVG	1	Prensacable del flotador
0022	859GRFCV	1	Pasacable de alimentación
0023	1160612	4	Tornillo
0024	11514201472	1	Junta tórica
0025	1171081	1	Anillo de fijación
0026	1171082	1	Anillo de fijación
0027	1160813	4	Tornillo
0028	117527	1	Placa de bloqueo
0029	11514201574	1	Junta tórica
0030	1171057	1	Pasacables
0031	1171055	1	Pasacables
0032	119980M	1	Tapa
0033	50014S05	1	Flotador
0034	117GOA6LA	1	Cable de alimentación
0035	5RVXC15A1	1	Cuadro eléctrico
0036	1160338A	1	Tornillo
0037	116031	1	Tornillo
0038	CA07VXA15A1	1	Caja motor con estator bobinado (230V - 50Hz)

Reservado el derecho a introducir modificaciones.