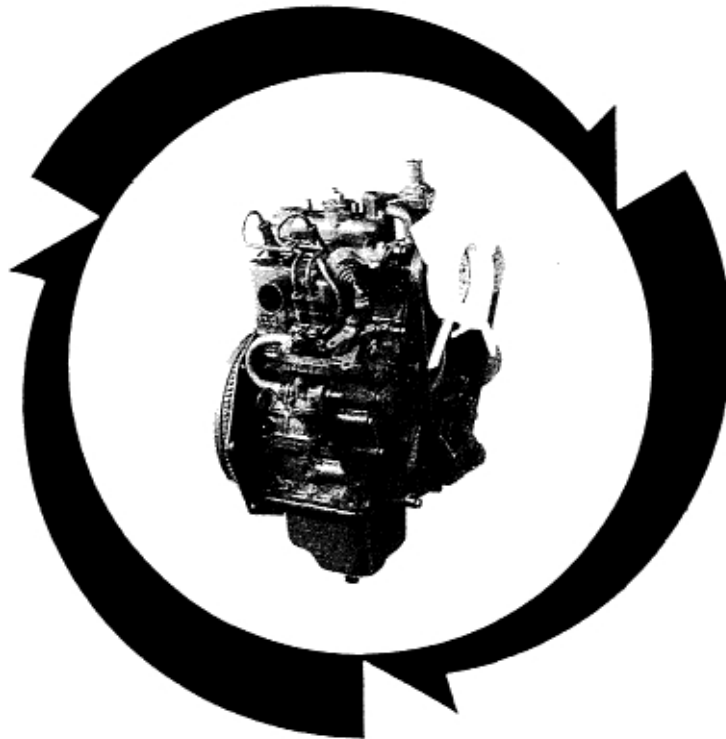


**ILLUSTRATED PARTS LIST
LISTE DES PIÉCES
STÜCK LISTE**

KUBOTA

**MODEL Z482 – BBS
MODELE
MODELL**

**DIESEL ENGINE
MOTEUR DIESEL
DIESEL MOTOR**



Kubota

97898-21331
DECEMBER
DÉCEMBER 1994
DEZEMBER

NOTICE

This Parts List is for the following purposes.

1. When ordering parts, check with this Parts List to confirm the part number and the name of parts.
2. When making repairs refer to the illustrations in this Parts List.
3. This Parts List is subject to change without notice.

NOTE

Utilisation de ce livre

1. A la commande d'une pièce, chercher le reference et le nom de la pièce.
2. Pour les réparations, employez les illustrations.
3. La liste des pièces peut être modifié sans préavis.

ACHTUNG

Die vorliegende Stückliste ist zur Verwendung der folgenden Fälle aufzubewahren:

1. Bei Bestellung der Teile anhand dieser Liste die Kennzahl und die Bezeichnung der Teile feststellen.
2. Bei Reparatur auf die Figur in der Stückliste Bezug nehmen.
3. Änderungen dieser Bestandteilliste vorbehalten.

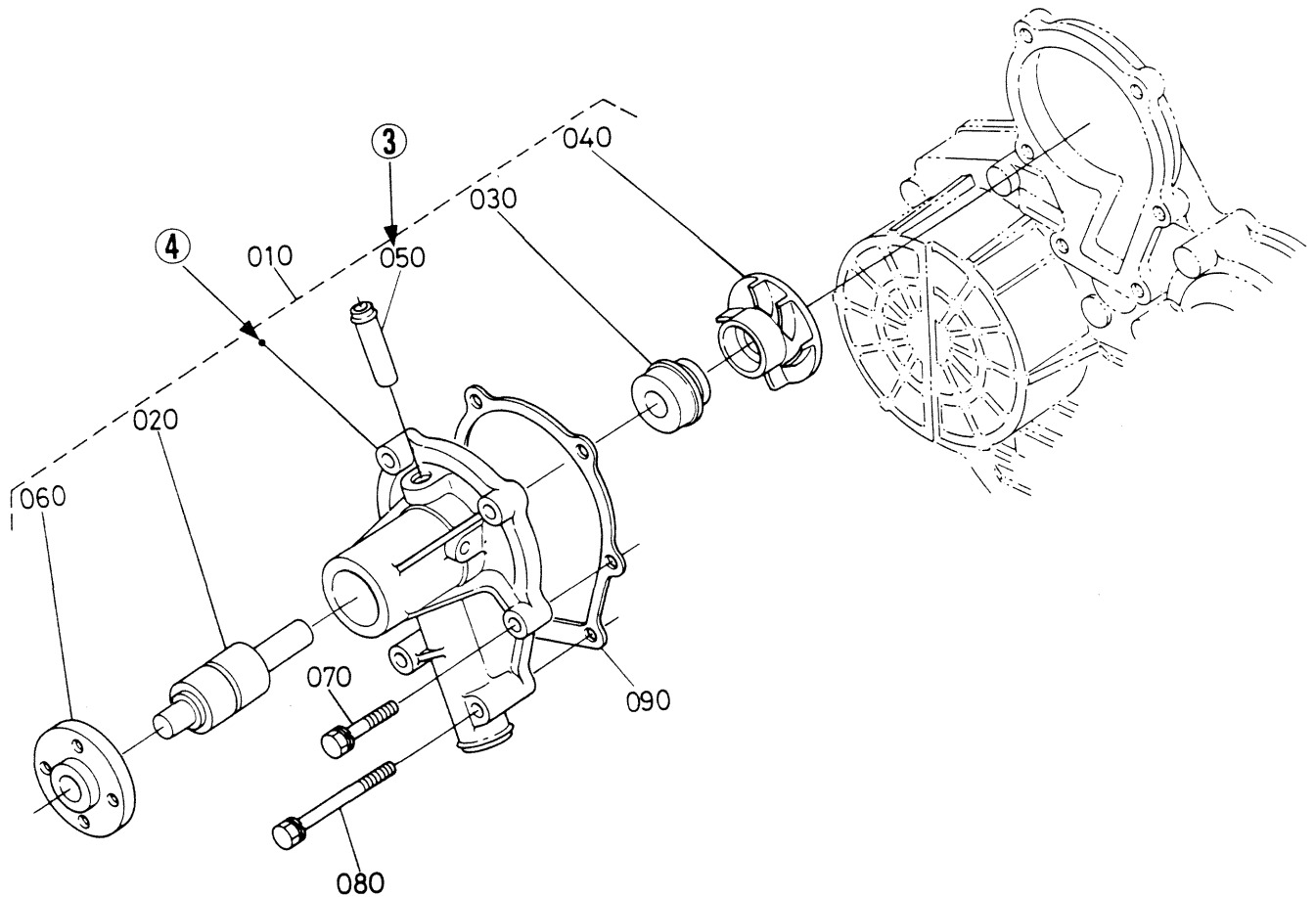
MODEL NAME, NOM DE TYPE, TYPEN BEZEICHNUNG

MODEL MODELE MODELL	CODE No. No. DE CODE CODE Nr.
Z482-BBS	16853-00000

INSTRUCTIONS
INSTRUCTION
ERKLÄRUNG




①
↓
E06. WATER PUMP
POMPE A EAU
WASSERPUMPE




②
↓
A08-L



REF No. POS. No. BILD-Nr.	PART No. REFERENCE BESTELL-Nr.	PART NAME	DESIGNATION	BEZEICHNUNG	Q'TY/S.No. Q'TE/No.S. STUECK/S.Nr.	I.C.	REMARKS REMARQUES BEMERKUNGEN
					→ A		
010	15800-7303-0	ASSY PUMP, WATER	POMPE A EAU COMPLETE	GRUPPE WASSERPUMPE	1 ~15000	←	{Example-1}
010	15800-7303-2	ASSY PUMP, WATER	POMPE A EAU COMPLETE	GRUPPE WASSERPUMPE	1 15001 ~	←	{Exemple-1} {Beispiel-1}
020	15800-7352-0	FLANGE	BRIDE	FLANSCH	1 ~15000	←	{Example-2}
020	15800-7352-2	FLANGE	BRIDE	FLANSCH	1 15001 ~	←	{Exemple-2} {Beispiel-2}
030	15800-7355-0	BEARING	ROULEMENT A BILLES	KUGELLAGER	1 ~15000	←	{Example-3}
030	15830-7355-0	BEARING	ROULEMENT A BILLES	KUGELLAGER	1 15001 ~	←	{Exemple-3}
040	15800-7305-0	SEAL, MECHANICAL	JOINT MECANIQUE	MECH, DICHTUNG	1		{Beispiel-3}

- ① Fig. No. Represents No. corresponding to each group name.
- ② L. No. Substitute for conventional page numbering. Left-hand pages of the parts list (location No.) are numbered in "XXX-L", and the right-hand pages in "XXX-R."
The location No. are also used in numerical index at the end of parts list.
- ③ Components The components of an assembly are identified by a bracket of dotted lines.
- ④ Point Indicates that the parts is not sold independently.
The assembly (Ref. No. O10) containing the part needs to be ordered.
- ⑤ REF.No. Reference numbers are assigned to parts in the illustration. The code number of a part in the illustration can be identified by referring to the same reference number in the parts list.
- ⑥ Model name The name of the basic model is indicated in this column. Other applicable models are indicated on the "REMARKS" column ⑨.
- ⑦ S.No. Indicates a group of serial numbers to which a design change is applied. (serial No.)
- ⑧ I.C. Indicates the interchangeability of parts due to design change. (interchangeability)
Example-1 indicates that a new part can replace an old part, but not vice versa.
15800-7303-0 is applicable to the first serial number to S. No. **15000**.
15800-7303-2 is applicable to the first serial number and above.
Example-2 indicates that the new and old parts are not interchangeable.
15800-7352-0 is applicable to the first serial number to S. No. **15000**.
15800-7352-2 is applicable to S. No. **15001** and above.
Example-3 indicates that the new and old parts are interchangeable. Both **15800-7355-0** and **15830-7355-0** are applicable to the first serial number and above.
- ⑨ REMARKS In this column, enter other applicable model names, dimensions and other special items.

- ① No. de Fig Représente le No. de chaque nom de groupe.
- ② No. d'emplacement Représente le substitut du numérotage de page ordinaire. Les pages du côté gauche de la liste des pièces détachées sont numérotées en "XXX-L". Celles du côté droit sont numérotées en "XXX-R". Les No. d'emplacement sont également utilisés dans l'index numérique à la fin de la liste des pièces détachées.
- ③ Composantes Les composantes d'un ensemble sont identifiées par des parenthèses en pointillé.
- ④ Point Indique que la pièce n'est pas à vendre toute seule.
Elle doit être commandée avec l'ensemble (POS. No. 010) qui la contient.
- ⑤ POS. No. Des numéros de position sont donnés aux pièces représentées dans l'illustration.
Le référence d'une pièce de l'illustration peut être identifié en se reportant au même numéro de position indiqué dans la liste des pièces détachées.
- ⑥ Nom de type Le nom du type de base est indiqué dans cette colonne. Les autres modèles sont indiqués dans la colonne des "remarques" ⑨.
- ⑦ No. S. Indique un groupe de numéros de série qui a subit des modifications de modèle. (No. de série)
- ⑧ I.C. Indique la permutabilité des pièces due à un changement dans le modèle. (permutabilité)
- Exemple-1  indique que la nouvelle pièce peut remplacer la vieille, mais pas vice versa.
Le **15800-7303-0** s'applique au premier numéro de série jusqu'au No.S. 15000.
Le **15800-7303-2** s'applique au premier numéro de série et à ceux ci-dessus.
- Exemple-2  indique que la nouvelle et vieille pièces ne sont pas interchangeable.
Le **15800-7352-0** s'applique au premier numéro de série jusqu'au No.S. 15000.
Le **15800-7352-2** s'applique au No. S. 15001 et à ceuxci-dessus.
- Exemple-3  indique que la nouvelle pièce et la vieille pièce sont interchangeable.
Toules deux numéros **15800-7355-0** et **15830-7355-0** sont applicables a premier numéro de cette depuis.
- ⑨ Remarques Cette colonne renferme d'autres noms de modèles applicables, les dimensions et autres éléments spéciaux.

- ① Abb. Nr. Diese Nummer bezieht sich auf die jeweilige Gruppenbezeichnung.
- ② Such-Nr. Diese Nummer ersetzt die eitenzahl. Die linken Seiten der Ersatzteilliste tragen die Nummern“XXX-L”, die rechten Seiten die Nummern“XXX-R”. Die Such-Nr. wird ebenfalls im numerischen index am Ende der Ersatzteilliste aufgeführt.
- ③ Einzelteile Die Einzelteile einer Baugruppe sind durch eine Klammer aus gestrichelten Linien gekennzeichnet.
- ④ Punkte Punktierung zeigt an, daß das entsprechende Teil nicht einzeln erhältlich ist. Die gesamte Baugruppe, die dieses Teil beinhaltet muß bestellt werden. (BILD-Nr.010).
- ⑤ BILD-Nr. Die Teile in den Abbildungen sind mit Bezugsnummern versehen. Die Kennnummer eines der abgebildeten Teile erhalten Sie, wenn Sie unter der Bezugsnummer in der Ersatzteilliste nachsehen.
- ⑥ Typenbezeichnung..... In dieser Spalte wird die Bezeichnung des Grundtype aufgeführt. Weiter Modelle, die verwendet werden können werden unter“Bemerkungen”in Spalte ⑨ angegeben.
- ⑦ S.Nr. Bezeichnet eine Gruppe Seriennummern, bei der Änderungen in der Ausführung (Serien Nr.) vorgenommen wurden.
- ⑧ I.C. Bezeichnet die Austauschmöglichkeit der Teile untereinander bei einer Änderung (Austauschmöglichkeit) in der Ausführung.
- Beispiel-1  besagt, daß das alte Teil durch ein neues ersetzt werden kann, nicht jedoch umgekehrt. **15800-7303-0** bezieht sich auf die erste Serien Nr. bis S. Nr. **15000**. **15800-7303-2** bezieht sich auf die erste Serien Nr. und darüber.
- Beispiel-2  besagt, daß alte und neue Teile nicht austauschbar sind. **15800-7352-0** bezieht sich auf die erste Serien Nr. bis S. Nr. **15000**. **15800-7352-2** bezieht sich auf S. Nr. **15001** und darüber.
- Beispiel-3  besagt, daß alte und neue Teile austauschbar sind. Beiderseitig **15800-7355-0** und **15830-7355-0** bezieht sich auf die erste Serien Nr und darüber.
- ⑨ Bemerkungen In dieser Spalte finden Sie weitere verwendbare Modellbezeichnungen, Abmessungen und andere besondere Angaben.

CONTENTS
INDEX
INDEX

	L. No.
[Z482 - BBS]	
E01. CRANKCASE CARTER MOTEUR KURBELGEHÄUSE	B01-L
E02. OIL PAN CARTER D' HUILE ÖLWANNE	B01-R
E03. CYLINDER HEAD CULASSE ZYLINDERKOPF	B02-L
E04. GEAR CASE CARTER DE DISTRIBUTION GETRIEBEGEHÄUSE	B02-R
E05. HEAD COVER COUVRE-CULBUTEURS ZYLINDER KOPF-DECKEL	B03-L
E06. OIL FILTER FILTRE D' HUILE ÖLFILTER	B03-R
E07. DIPSTICK JAUGE D' HUILE ÖLMESSTAB	B04-L
E10. MAIN BEARING CASE PALIERS DE VILEBREQUIN HAUPTLAGER GEHÄUSE	B04-R
E11. CAMSHAFT ARBRE À CAMES NOCKENWELLE	B05-L
E12. PISTON AND CRANKSHAFT PISTONS ET VILEBREQUIN KOLBEN-KURBEL WELLE	B05-R
E13. FLYWHEEL VOLANT MOTEUR SCHWUNGRAD	B06-R
E15. FUEL CAMSHAFT ARBRE À CAMES DE CARBURANT KRAFTSTOFF NOCKENWELLE	B07-L
E20. ENGINE STOP LEVER LEVIER D' ARRET DU MOTEUR MOTORABSTELLHEBEL	B07-R
E22. INJECTION PUMP POMPE D' INJECTION EINSPRITZPUMPE	B08-L
E23. INJECTION PUMP[COMPONENT PARTS] POMPE D' INJECTION[PARTIES COMPOSANTES] EINSPRITZPUMPE[EINZEL-TEIL]	B08-R
E24. GOVERNOR RÉGULATEUR DE VITESSES REGLER	B09-L
E25. SPEED CONTROL PLATE COMMANDE DE RALENTI ACCELERE DREHZAHN REGLERPLATTE	B09-R
E26. NOZZLE HOLDER AND GLOW PLUG PORTE-INJECTEUR ET BOUGIE DE PRECHAUFFAGE DÜSENHALTER UND GLÜHKERZE	B10-L

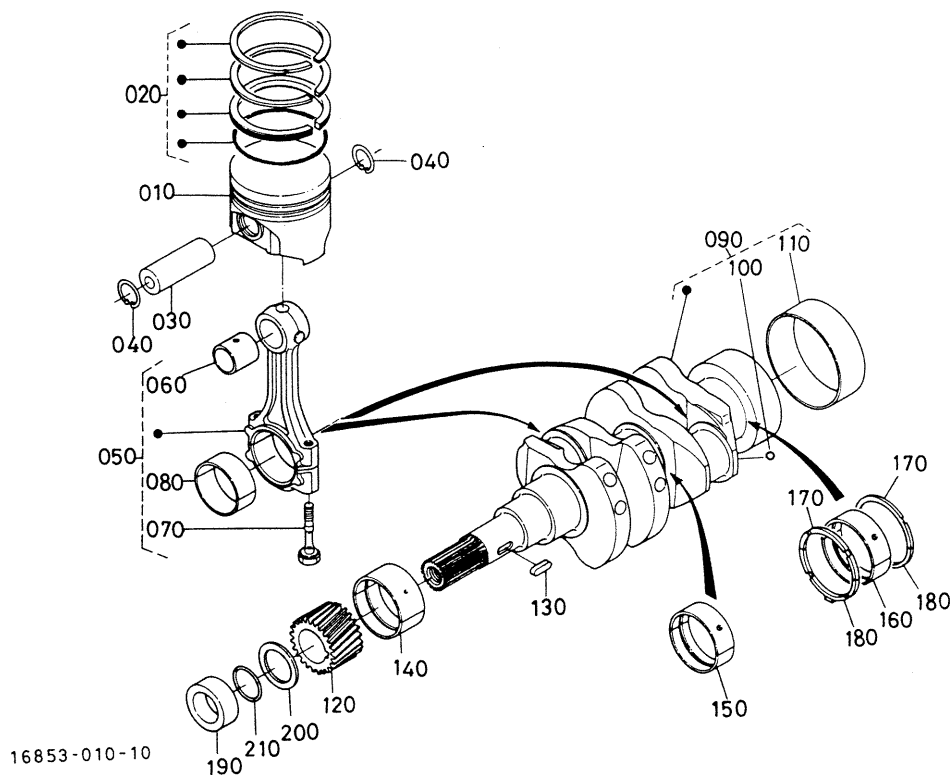
E27.	NOZZLE HOLDER[COMPONENT PARTS] PORTE-INJECTEUR[PARTIES COMPOSANTES] DÜSENHALTER[EINZEL-TEIL]	B10-R
E30.	FUEL FILTER FILTER À CARBURANT KRAFTSTOFFFILTER	B11-R
E31.	FUEL PUMP[MECHANICAL] POMPE D' ALIMENTATION[MECHANIQUE] KRAFTSTOFFPUMPE[MECHANISCH]	B12-L
E40.	DYNAMO AND PULLEY ALTERNATEUR ET POULIE LICHTMASCHINE UND RIEMENSCHIBE	B12-R
E41.	DYNAMO[COMPONENT PARTS] ALTERNATEUR[PARTIES COMPOSANTES] LICHTMASCHINE[EINZEL-TEIL]	B13-L
E44.	STARTER DEMARREUR ANLASSER	B13-R
E45.	STARTER[COMPONENT PARTS] DEMARREUR[PARTIES COMPOSANTES] ANLASSER[EINZEL-TEIL]	B14-L
E46.	OIL SWITCH CONTACTEUR ÖLSCHALTER	B14-R
E50.	WATER FLANGE AND THERMOSTAT BRIDE ET THERMOSTAT FLANSCH UND THERMOSTAT	B15-L
E51.	WATER PUMP POMPE À EAU WASSER PUMPE	B15-R
E52.	RADIATOR RADIATEUR KÜHLER	B16-L
E53.	WATER PIPE TUYAU D' EAU WASSERROHR	B16-R
E54.	FAN VENTILATEUR VENTILATOR	C01-L
E60.	VALVE AND ROCKER ARM SOUPAPES ET CULBUTEURS VENTIL UND KIPPHEBEL	C01-R
E61.	EXHAUST MANIFOLD COLLECTEUR D' ECHAPPEMENT AUSPUFFRÜMMER	C02-L
E62.	INLET MANIFOLD COLLECTEUR D' ADMISSION EINLASSKRÜMMER	C02-R
E63.	AIR CLEANER FILTRE À AIR LUFTFILTER	C03-L
E64.	INLET PIPE TUYAU D' ADMISSION ANSAUGROHR	C03-R

E65.	MUFFLER SILENCIEUX AUSPUFFTOPF	C04-L
E81.	STARTER SWITCH COMMANDE DEMARREUR ANLASSERSCHALTER	C04-R
E89.	LABEL AND OPERATOR'S MANUAL JEU D'ETIQUETTES ET INSTRUCTION ETIKETT UND BEDIENUNGSANLEITUNG	C05-L
	NUMERICAL INDEX INDEX NUMÉRIQUE NUMERISCHEN INDEX	D01-L

E12. PISTON AND CRANKSHAFT PISTONS ET VILEBREQUIN KOLBEN-KURBEL WELLE

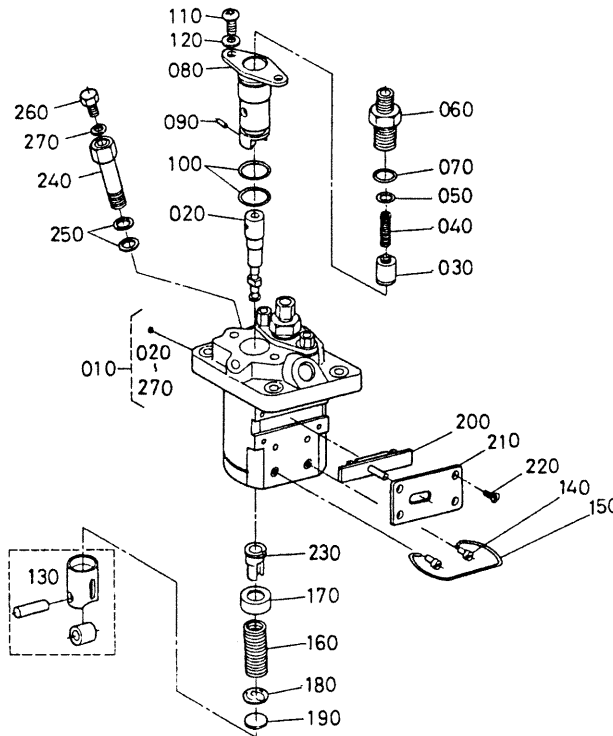
B05-R

REV. 09-30-'95



A:Z482-BBS

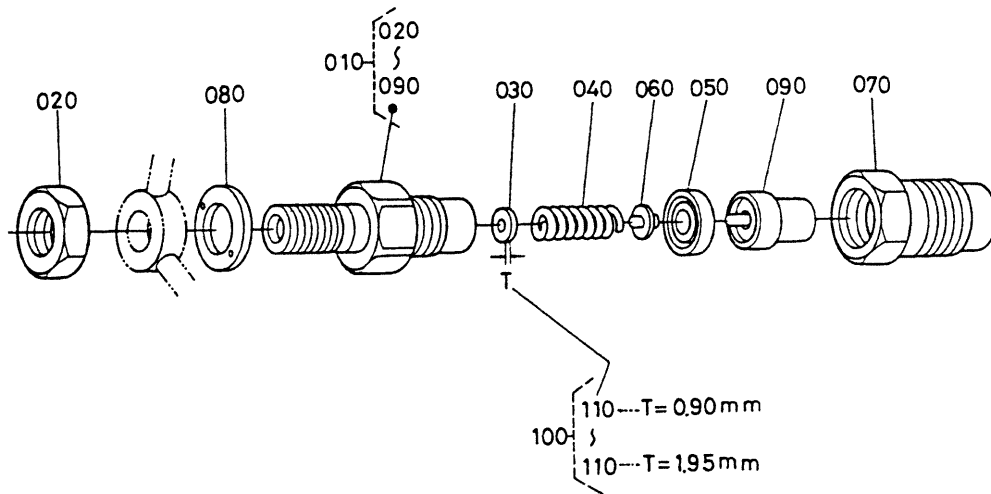
REF. No. POS. No. BILD-Nr.	PART No. REFERENCE BESTELL-Nr.	PART NAME	DESIGNATION	BEZEICHNUNG	Q'TY/S.No. Q'TE/No.S. STUECK/S.Nr.	I.C.	REMARKS REMARQUES BEMERKUNGEN
					A		
010	16851-2111-2	PISTON	PISTON	KOLBEN	2		STD
010	16851-2190-0	PISTON	PISTON	KOLBEN	2		+0.25MM
020	16851-2105-2	ASSY PISTON RING	ENS.SEGMENT	GRP.KOLBENRING	~658105 2		STD
020	16853-2105-0	ASSY PISTON RING	ENS.SEGMENT	GRP.KOLBENRING	658106 ~ 2		STD
020	16851-2109-3	ASSY PISTON RING	ENS.SEGMENT	GRP.KOLBENRING	~658105 2		+0.25MM
020	16853-2109-0	ASSY PISTON RING	ENS.SEGMENT	GRP.KOLBENRING	658106 ~ 2		+0.25MM
030	16851-2131-0	PIN,PISTON	AXE DE PISTON	KOLBENBOLZEN	2		
040	15261-2133-0	CIR CLIP,PISTON PIN	CIRCLIP	SEEGERING	4		
050	16851-2201-0	ASSY CONNECTING ROD	ENS. BIELLE	GRP.PLEUELSTANGE	2		
060	16851-2198-0	BUSH,PISTON PIN	BAGUE DE BIELLE	BUCHSE,KOLBENSTIFT	2		
070	16851-2214-0	BOLT,CONNECTING ROD	VIS DE BIELLE	BOLZEN	4		
080	16851-2232-0	METAL,CRANKPIN	COUSSINET DE BIELLE	METALLTEIL	2		STD SET
080	15861-2297-0	METAL,CRANKPIN	COUSSINET DE BIELLE	METALLTEIL	2		-0.20MM SET
080	15861-2298-0	METAL,CRANKPIN	COUSSINET DE BIELLE	METALLTEIL	2		-0.40MM SET
090	16853-2301-0	COMP.CRANKSHAFT	VILEBREQUIN COMPLET	KOMP.KURBELWELLE	1		
100	07715-03207	BALL	BILLE	KUGEL	2		
110	19215-2328-0	SLEEVE,CRANKSHAFT	FRETTE ARRIERE	MUFFE	1		
120	15841-2411-0	GEAR,CRANK	PIGNON	ZAHNRAD	1		
130	05712-00515	KEY,FEATHER	CLAVETTE	KEIL	1		
140	15861-2347-0	METAL,CRANKSHAFT	COUSSINET DE VILEBR.	METALLTEIL	1		STD
140	15861-2391-0	METAL,CRANKSHAFT	COUSSINET DE VILEBR.	METALLTEIL	1		-0.20MM
140	15861-2392-0	METAL,CRANKSHAFT	COUSSINET DE VILEBR.	METALLTEIL	1		-0.40MM
150	16861-2348-0	METAL,CRANKSHAFT	COUSSINET DE VILEBR.	METALLTEIL	1		STD SET
150	15694-2393-0	METAL,CRANKSHAFT	COUSSINET DE VILEBR.	METALLTEIL	1		-0.20MM SET
150	15694-2394-0	METAL,CRANKSHAFT	COUSSINET DE VILEBR.	METALLTEIL	1		-0.40MM SET
160	16861-2349-0	METAL,CRANKSHAFT	COUSSINET DE VILEBR.	METALLTEIL	1		STD SET
160	15861-2386-0	METAL,CRANKSHAFT	COUSSINET DE VILEBR.	METALLTEIL	1		-0.20MM SET
160	15861-2387-0	METAL,CRANKSHAFT	COUSSINET DE VILEBR.	METALLTEIL	1		-0.40MM SET
170	15261-2353-0	METAL,SIDE	COUSSINET DE LATERAL	METALLSEITENRING	2		STD
170	15261-2395-0	METAL,SIDE	COUSSINET DE LATERAL	METALLSEITENRING	2		+0.20MM



16853-016-10

A:Z482-BBS

REF.No. POS.No. BILD-Nr.	PART No. REFERENCE BESTELL-Nr.	PART NAME	DESIGNATION	BEZEICHNUNG	Q' TY/S. No. Q' TE/No. S. STUECK/S. Nr.	I.C.	REMARKS REMARQUES BEMERKUNGEN
					A		
010	16851-5101-0	ASSY PUMP, INJECTION	ENS. POMPE INJECTION	GRP. EINSRITZPUMPE	1 ~489915	↕	
010	16001-5101-0	ASSY PUMP, INJECTION	ENS. POMPE INJECTION	GRP. EINSRITZPUMPE	1 489916~		
020	16851-5105-0	PLUNGER, PUMP	PLONGEUR	PUMPENKOLBEN	2		
030	15841-5103-0	VALVE, DELIVERY	SOUPAPE DE REFOUL.	VENTIL	2		
040	15841-5123-0	SPRING, DELIV. VALVE	RESSORT SOUPAPE REF	FEDER	2		
050	15841-5124-0	GASKET, DELIV. VALVE	JOINT DE SOUPAPE	DICHTUNG, DRUCKVENTIL	2		
060	16851-5122-0	HOLDER, DELIVE. VALVE	SUPPORT DECH-SOUPAPE	HALTER	2		
070	15841-9676-0	O RING	JOINT TORIQUE	O RING	2		
080	15841-5156-0	FLANGE, SLEEVE	BRIDE	FLANSCH	2		
090	15841-9457-0	PIN, JOINT	GOUPILLE	STIFT	2		
100	15841-5120-0	O RING	JOINT TORIQUE	O RING	4		
110	15862-9143-0	SCREW	VIS	SCHRAUBE	4		
120	15852-5147-0	WASHER	RONDELLE	SCHEIBE	4		
130	15841-5107-0	ASSY TAPPET	ENS. POUSSOIR	GRP. VENTILSTOESSEL	2		
140	15841-5125-0	PIN, TAPPET GUIDE	GOUPILLE	STOESSELFUHRUNGSTIFT	2		
150	15841-5143-0	PIN, CLAMP	CLAVETTE	STIFT	1		
160	15841-5128-0	SPRING, PLUNGER	RESSORT DE PLONGEUR	KOLBENFEDER	2		
170	15841-5127-0	SEAT, SPRING UPPER	SIEGE DE RESSORT	FEDERTELLER OBERE	2		
180	15841-5129-0	SEAT, SPRING LOWER	SIEGE DE RESSORT	FEDERTELLER UNTERE	2		
190	15841-5149-0	SHIM	CALE	BEILAGE	1		
200	15841-5106-0	RACK, CONTROL	CREMAILLERE DE LUTTE	STEUERUNGSTEIL	1		
210	15841-5154-0	PLATE	PLAQUE	PLATTE	1		
220	15841-9311-0	SCREW, CSK-HD	VIS	SCHRAUBE	4		
230	15841-5138-0	SLEEVE, CONTROL	MANCHON DE COMMANDE	MUFFE	2		
240	15841-5132-0	SCREW, FOLLOW	VIS	SCHRAUBE	1		
250	15841-9665-0	GASKET	JOINT	DICHTUNGSPLATTE	2		
260	15841-5135-0	SCREW	VIS	SCHRAUBE	1		
270	15841-9666-0	GASKET	JOINT	DICHTUNGSPLATTE	1		



16853-020-10

A:Z482-BBS

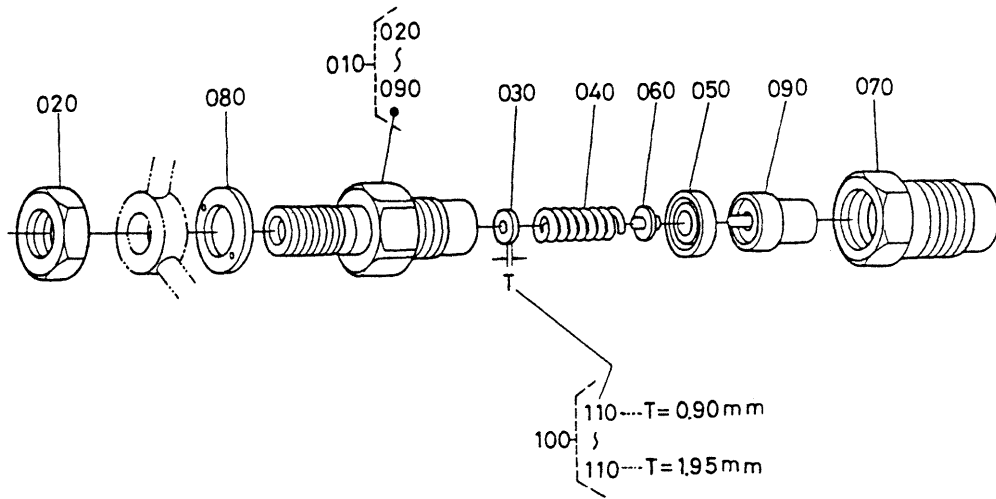
REF.No. POS.No. BILD-Nr.	PART No. REFERENCE BESTELL-Nr.	PART NAME	DESIGNATION	BEZEICHNUNG	Q' TY/S. No. Q' TE/No. S. STUECK/S. Nr.	I.C.	REMARKS REMARQUES BEMERKUNGEN
					A		
010	16851-5300-2	ASSY HOLDER, NOZZLE	ENS. PORTE-INJECTEUR	GRP. DUESENHALTER	2 ~489915		
010	16001-5300-0	ASSY HOLDER, NOZZLE	ENS. PORTE-INJECTEUR	GRP. DUESENHALTER	2 489916~		
020	15841-9203-0	NUT	ECROU	MUTTER	2		
030	15841-5323-0	WASHER, ADJUSTING	RONDELLE DE REGLAGE	EINSTELLSCHEIBE	2		
040	15841-5317-0	SPRING, NOZZLE	RESSORT D' INJECTEUR	FEDER	2		
050	15841-5335-0	PIECE, DISTANCE	CALE DE BLOCAGE	DISTANZSCHEIBE	2		
060	15841-5316-0	PUSH ROD	TIGE DE POUSSOIR	STOSSELSTANGE	2		
070	16851-5328-0	NUT, NOZZLE	ECROU D' INJECTEUR	MUTTER	2		
090	15841-9404-0	WASHER	RONDELLE	SCHEIBE	2		
100	16851-5361-0	PIECE, NOZZLE	ELEMENT D' INJECTEUR	DUESENSTUECK	2		
100	15841-9810-0	ASSY WASHER, ADJUST	ENS. RONDELLE	GRP. EINSTELLSCHEIBE	1		OPTION
110	15841-5323-0	WASHER, ADJUSTING	RONDELLE DE REGLAGE	EINSTELLSCHEIBE	1		0.900MM
110	15841-9851-0	WASHER, ADJUSTING	RONDELLE DE REGLAGE	EINSTELLSCHEIBE	1		0.925MM
110	15841-9852-0	WASHER, ADJUSTING	RONDELLE DE REGLAGE	EINSTELLSCHEIBE	1		0.950MM
110	15841-9853-0	WASHER, ADJUSTING	RONDELLE DE REGLAGE	EINSTELLSCHEIBE	1		0.975MM
110	15841-9854-0	WASHER, ADJUSTING	RONDELLE DE REGLAGE	EINSTELLSCHEIBE	1		1.000MM
110	15841-9855-0	WASHER, ADJUSTING	RONDELLE DE REGLAGE	EINSTELLSCHEIBE	1		1.025MM
110	15841-9856-0	WASHER, ADJUSTING	RONDELLE DE REGLAGE	EINSTELLSCHEIBE	1		1.050MM
110	15841-9857-0	WASHER, ADJUSTING	RONDELLE DE REGLAGE	EINSTELLSCHEIBE	1		1.075MM
110	15841-9858-0	WASHER, ADJUSTING	RONDELLE DE REGLAGE	EINSTELLSCHEIBE	1		1.100MM
110	15841-9859-0	WASHER, ADJUSTING	RONDELLE DE REGLAGE	EINSTELLSCHEIBE	1		1.125MM
110	15841-9860-0	WASHER, ADJUSTING	RONDELLE DE REGLAGE	EINSTELLSCHEIBE	1		1.150MM
110	15841-9861-0	WASHER, ADJUSTING	RONDELLE DE REGLAGE	EINSTELLSCHEIBE	1		1.175MM
110	15841-9862-0	WASHER, ADJUSTING	RONDELLE DE REGLAGE	EINSTELLSCHEIBE	1		1.200MM
110	15841-9863-0	WASHER, ADJUSTING	RONDELLE DE REGLAGE	EINSTELLSCHEIBE	1		1.225MM
110	15841-9864-0	WASHER, ADJUSTING	RONDELLE DE REGLAGE	EINSTELLSCHEIBE	1		1.250MM
110	15841-9865-0	WASHER, ADJUSTING	RONDELLE DE REGLAGE	EINSTELLSCHEIBE	1		1.275MM
110	15841-9866-0	WASHER, ADJUSTING	RONDELLE DE REGLAGE	EINSTELLSCHEIBE	1		1.300MM
110	15841-9867-0	WASHER, ADJUSTING	RONDELLE DE REGLAGE	EINSTELLSCHEIBE	1		1.325MM
110	15841-9868-0	WASHER, ADJUSTING	RONDELLE DE REGLAGE	EINSTELLSCHEIBE	1		1.350MM

E27

NOZZLE HOLDER PORTE-INJECTEUR DUSENHALTER

[COMPONENT PARTS]
[PARTIES COMPOSANTES]
[EINZEL-TEIL]

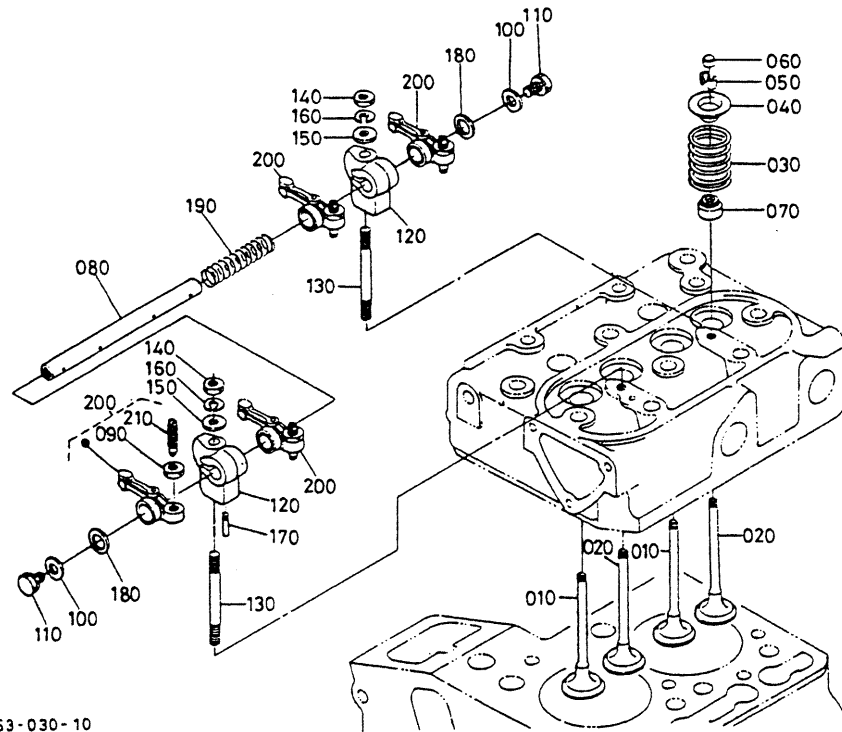
B11-L



16853-020-10

A:Z482-BBS

REF.No. POS.No. BILD-Nr.	PART No. REFERENCE BESTELL-Nr.	PART NAME	DESIGNATION	BEZEICHNUNG	Q' TY/S. No. Q' TE/No. S. STUECK/S. Nr.	I.C.	REMARKS REMARQUES BEMERKUNGEN
					A		
110	15841-9869-0	WASHER, ADJUSTING	RONDELLE DE REGLAGE	EINSTELLSCHEIBE	1		1. 375MM
110	15841-9870-0	WASHER, ADJUSTING	RONDELLE DE REGLAGE	EINSTELLSCHEIBE	1		1. 400MM
110	15841-9871-0	WASHER, ADJUSTING	RONDELLE DE REGLAGE	EINSTELLSCHEIBE	1		1. 425MM
110	15841-9872-0	WASHER, ADJUSTING	RONDELLE DE REGLAGE	EINSTELLSCHEIBE	1		1. 450MM
110	15841-9873-0	WASHER, ADJUSTING	RONDELLE DE REGLAGE	EINSTELLSCHEIBE	1		1. 475MM
110	15841-9874-0	WASHER, ADJUSTING	RONDELLE DE REGLAGE	EINSTELLSCHEIBE	1		1. 500MM
110	15841-9875-0	WASHER, ADJUSTING	RONDELLE DE REGLAGE	EINSTELLSCHEIBE	1		1. 525MM
110	15841-9876-0	WASHER, ADJUSTING	RONDELLE DE REGLAGE	EINSTELLSCHEIBE	1		1. 550MM
110	15841-9877-0	WASHER, ADJUSTING	RONDELLE DE REGLAGE	EINSTELLSCHEIBE	1		1. 575MM
110	15841-9878-0	WASHER, ADJUSTING	RONDELLE DE REGLAGE	EINSTELLSCHEIBE	1		1. 600MM
110	15841-9879-0	WASHER, ADJUSTING	RONDELLE DE REGLAGE	EINSTELLSCHEIBE	1		1. 625MM
110	15841-9880-0	WASHER, ADJUSTING	RONDELLE DE REGLAGE	EINSTELLSCHEIBE	1		1. 650MM
110	15841-9881-0	WASHER, ADJUSTING	RONDELLE DE REGLAGE	EINSTELLSCHEIBE	1		1. 675MM
110	15841-9882-0	WASHER, ADJUSTING	RONDELLE DE REGLAGE	EINSTELLSCHEIBE	1		1. 700MM
110	15841-9883-0	WASHER, ADJUSTING	RONDELLE DE REGLAGE	EINSTELLSCHEIBE	1		1. 725MM
110	15841-9884-0	WASHER, ADJUSTING	RONDELLE DE REGLAGE	EINSTELLSCHEIBE	1		1. 750MM
110	15841-9885-0	WASHER, ADJUSTING	RONDELLE DE REGLAGE	EINSTELLSCHEIBE	1		1. 775MM
110	15841-9886-0	WASHER, ADJUSTING	RONDELLE DE REGLAGE	EINSTELLSCHEIBE	1		1. 800MM
110	15841-9887-0	WASHER, ADJUSTING	RONDELLE DE REGLAGE	EINSTELLSCHEIBE	1		1. 825MM
110	15841-9888-0	WASHER, ADJUSTING	RONDELLE DE REGLAGE	EINSTELLSCHEIBE	1		1. 850MM
110	15841-9889-0	WASHER, ADJUSTING	RONDELLE DE REGLAGE	EINSTELLSCHEIBE	1		1. 875MM
110	15841-9890-0	WASHER, ADJUSTING	RONDELLE DE REGLAGE	EINSTELLSCHEIBE	1		1. 900MM
110	15841-9891-0	WASHER, ADJUSTING	RONDELLE DE REGLAGE	EINSTELLSCHEIBE	1		1. 925MM
110	15841-9892-0	WASHER, ADJUSTING	RONDELLE DE REGLAGE	EINSTELLSCHEIBE	1		1. 950MM



16853-030-10

A:Z482-BBS

REF.No. POS.No. BILD-Nr.	PART No. REFERENCE BESTELL-Nr.	PART NAME	DESIGNATION	BEZEICHNUNG	Q' TY/S. No. Q' TE/No. S. STUECK/S. Nr.	I.C.	REMARKS REMARQUES BEMERKUNGEN
					A		
010	14601-1311-0	VALVE, INLET	SOUPAPE D'ADMISSION	EINLASSVENTIL	2		
020	14601-1312-0	VALVE, EXHAUST	SOUPAPE D'ECHAPMENT	AUSLASSVENTIL	2		
030	14601-1324-0	SPRING, VALVE	RESSORT DE SOUPAPE	VENTIL-FEDER	4		
040	14601-1333-0	RETAINER, SPRING	SUPPORT DE RESSORT	HALTBUEGEL, FEDER	4		
050	14601-1336-0	COLLET, VALVE SPRING	DEMI CLAVETTE	KLEMMSCHEIBE	4		SET
060	14601-1328-0	CAP, VALVE	CHAPEAU DE SOUPAPE	VENTILKAPPE	4		
060	16851-1328-0	CAP, VALVE	CHAPEAU DE SOUPAPE	VENTILKAPPE	4	~502506	
070	11420-1315-0	SEAL, VALVE STEM	JOINT DE SOUPAPE	VENTILDICHTUNG	4		
080	15841-1426-0	SHAFT, ROCKER ARM	ARBRE DE CULBUTEUR	KIPPEBELWELLE	1		
090	14601-1424-0	NUT	ECROU	MUTTER	4		
100	15841-9402-0	WASHER, PLAIN	RONDELLE FREIN	SCHEIBE	2		
110	01023-50610	BOLT	VIS	BOLZEN	2		
120	15841-1435-0	BRACKET, ROCKER ARM	SUPPORT DE CULBUTEUR	KIPPEBELHALTER	2		
130	14601-1441-0	STUD	GOUJON	STEBOLZEN	2		
140	02056-50060	NUT	ECROU	MUTTER	2		
150	04012-50060	WASHER, PLAIN	RONDELLE FREIN	SCHEIBE	2		
160	04512-60060	WASHER, SPRING	RONDELLE GROWER	FEDERRING	2		
170	14601-1442-0	SCREW, SET, ROCKER ARM	VIS	SCHRAUBE	1		
180	15841-1432-0	SPRING, THRUST	RESSORT	FEDER	2		
180	16871-1443-0	WASHER	RONDELLE	SCHEIBE	6	~445506	
190	14601-1431-0	SPRING, ROCKER ARM	RESSORT DE CULBUTEUR	FEDER, KIPPEBEL	1	445507~	
200	15841-1403-0	ASSY ROCKER ARM	ENS. CULBUTEURS	GRP. KIPPEBEL	4		
210	15841-1423-0	SCREW, ADJUSTING	VIS DE REGLAGE	STELLSCHRAUBE	4		

NUMERICAL INDEX
INDEX NUMERIQUE
NUMERISCHEN INDEX

NUMERICAL INDEX
INDEX NUMERIQUE
NUMERISCHEN INDEX

D01-L

PART No. REFERENCE BESTELL-Nr	LOCATION No. No. D' EMLACEMENT SUCH-Nr	PART No. REFERENCE BESTELL-Nr	LOCATION No. No. D' EMLACEMENT SUCH-Nr	PART No. REFERENCE BESTELL-Nr	LOCATION No. NO. D' EMLACEMENT SUCH-Nr	PART No. REFERENCE BESTELL-Nr	LOCATION No. No. D' EMLACEMENT SUCH-Nr
01023-50610	C01-R-110	04013-60080	B11-R-150	14601-1424-0	C01-R-090	15531-6407-2	B13-L-110
01023-50612	B01-R-030		B12-R-050	14601-1431-0	C01-R-190	15531-6411-0	B13-L-030
	B05-L-090		C04-L-040	14601-1441-0	C01-R-130	15531-6412-2	B13-L-020
	B07-L-140	04015-60080	B12-R-080	14601-1442-0	C01-R-170	15531-6414-0	B13-L-050
01023-50614	B05-L-150	04512-60050	B09-L-100	14971-4275-0	B10-L-030	15531-6419-0	B13-L-140
01023-50616	B12-L-030	04512-60060	B02-R-220	15021-3366-0	B07-R-050	15531-6429-2	B13-L-100
	B12-R-090		B08-L-060	15108-7238-0	B16-L-120	15531-6436-3	B13-L-080
	B15-L-040		B16-R-050	15111-7218-0	B16-L-090	15531-7327-0	B15-L-100
01023-50618	B02-R-060		C01-R-160	15111-7219-0	B16-L-100	15531-7414-0	B13-L-070
	B09-R-030		C04-L-140	15111-7220-0	B16-L-110	15531-7418-0	B13-L-060
01023-50618	C02-R-030	04512-60080	B11-R-140	15221-1172-0	C03-R-020	15531-7418-0	B13-L-120
01023-50620	B04-R-070		B12-R-070	15221-3365-0	B01-L-110	15531-9301-0	B13-L-130
01023-50622	B04-R-080		B13-R-040	15221-3370-0	B01-L-150	15601-9665-0	B03-L-140
	B15-L-110		B13-R-060		B02-L-110		B07-R-090
	B15-R-080		C02-L-090	15221-8821-0	B02-R-200		B09-R-050
01023-50635	B09-L-120		C03-L-120	15221-9262-0	C03-L-060		B10-L-050
01023-50638	B15-R-090		C04-L-050	15221-9443-0	C03-L-070	15676-7327-0	B15-L-100
01023-50645	C02-R-040	04612-00170	B07-L-120	15227-8748-0	C03-L-050	15694-2393-0	B05-R-150
01023-50675	B02-R-100	04811-00100	B11-R-100	15231-3396-0	B01-L-120	15694-2394-0	B05-R-
01023-60650	B02-R-070	04811-00160	B01-R-070	15231-4356-0	B11-R-090	15841-0175-0	B02-L-000
01023-60670	B02-R-090	04811-06130	B02-R-040	15241-3229-0	B02-R-110	15841-0454-0	B04-R-020
01053-50618	B09-R-040	04811-10070	B09-R-140	15261-1172-0	C03-R-030		B04-R-100
01053-50628	C04-L-130	04811-10160	B09-R-080	15261-2133-0	B05-R-040	15841-0456-2	B04-R-110
01123-50820	B11-R-160	04811-16220	B06-L-210	15261-2353-0	B05-R-170	15841-0481-0	B04-R-040
01123-50822	C03-L-170	04811-50300	B03-L-160	15261-2354-0	B05-R-180	15841-0514-0	B03-L-020
01123-50825	B12-R-030	05012-00508	B01-L-090	15261-2395-0	B05-R-170	15841-0515-0	B03-L-030
01123-60814	B01-R-020	05012-00814	B01-L-100	15261-2396-0	B05-R-170	15841-0537-0	B03-L-050
	B02-L-020	05411-00318	B09-L-080	15261-2397-0	B06-L-180	15841-0551-0	B03-L-070
01123-60816	B06-R-050		B09-R-130	15261-2398-0	B06-L-180	15841-0567-0	B03-L-040
01153-50828	B13-R-020	05515-61000	B16-L-130	15261-4201-0	B08-L-080	15841-1177-0	C02-R-010
01153-50855	B12-R-040	05712-00408	B01-L-210	15261-5547-0	B07-L-090	15841-1182-0	C02-R-020
01153-50865	B11-R-130	05712-00515	B05-R-130	15261-6415-0	B13-L-150	15841-1231-3	C02-L-010
	C04-L-030		B07-L-050	15261-6641-0	B09-L-090	15841-1236-0	C02-L-020
01202-50612	C04-L-090	05712-00518	B05-L-070	15261-9202-0	B07-R-030	15841-1354-0	B02-L-060
01222-50830	C03-L-100	06311-25030	B15-L-120	15261-9203-0	B13-L-160	15841-1356-0	B02-L-070
01311-10620	B08-L-030	07715-00801	B07-L-080	15261-9203-0	B13-L-160	15841-1403-0	C01-R-200
01513-50822	C02-L-060	07715-03207	B05-R-100	15261-9301-0	B13-L-090	15841-1423-0	C01-R-210
01754-50610	C01-L-020	07715-03211	B02-R-170	15261-9402-0	B13-L-180	15841-1426-0	C01-R-
01754-50816	C03-L-150	07715-03217	B07-L-100	15261-9407-0	B13-L-170	15841-1432-0	C01-R-
01759-50616	C02-L-030	08103-06203	B07-L-110	15261-9601-0	B01-L-050	15841-1432-0	C01-R-
					B02-L-050	15841-1435-0	C01-R-120
02014-50060	C04-L-150	08153-06203	B07-L-030	15261-9616-0	B01-L-080	15841-1462-0	B03-L-130
02054-50050	B16-L-080	09318-89030	B16-R-060	15262-1211-0	C04-L-070	15841-1601-0	B05-L-030
02056-50060	B02-R-210		B16-R-100	15263-1237-0	C02-L-070	15841-1617-2	B07-L-020
	B16-R-040	09318-89036	B16-R-110	15321-9626-0	B02-L-040	15841-1627-0	B05-L-080
	C01-R-140	09661-80250	B11-R-180	15371-1187-0	C03-L-130	15841-1632-0	B07-L-130
02114-50080	B03-L-090	11420-1315-0	C01-R-070	15372-8745-2	C03-L-090	15841-2325-0	B06-L-190
	B12-R-060	11420-8752-0	C04-R-040	15381-1125-0	C03-L-140	15841-2411-0	B05-R-120
	B13-R-050	14301-4352-2	B11-R-020	15393-4301-7	B11-R-010	15841-3243-0	B03-R-010
	C02-L-080	14301-4359-0	B11-R-070	15393-4310-0	B11-R-200	15841-3566-0	B01-L-200
	C03-L-110	14301-4365-0	B11-R-080	15393-4358-0	B11-R-060	15841-3693-0	B02-R-160
02114-50080	C04-L-060	14301-4382-0	B11-R-030	15451-3375-0	B01-R-040	15841-3901-0	B14-R-020
02156-50080	B13-R-030	14301-4383-0	B11-R-040	15451-9627-0	B01-L-040	15841-4250-0	B10-L-020
02756-50060	C02-L-050	14301-4384-0	B11-R-050	15451-9667-0	B01-R-050	15841-5103-0	B08-R-030
02783-50100	B01-L-220	14601-0345-0	B02-L-090	15481-7305-0	B15-R-040	15841-5106-0	B08-R-200
03024-50510	B03-L-060	14601-1311-0	C01-R-010	15521-9361-0	B05-L-050	15841-5107-0	B08-R-130
03024-50520	B10-L-130	14601-1312-0	C01-R-020	15521-9602-0	B01-L-060	15841-5120-0	B08-R-100
04012-50060	B16-R-070	14601-1324-0	C01-R-030	15521-9603-0	B01-L-070	15841-5123-0	B08-R-040
	C01-R-150	14601-1328-0	C01-R-060	15531-6401-0	B12-R-010	15841-5124-0	B08-R-050
04013-60060	C04-L-100	14601-1333-0	C01-R-040		B13-L-010	15841-5125-0	B08-R-140
04013-60080	B03-L-100	14601-1336-0	C01-R-050	15531-6404-0	B13-L-040	15841-5127-0	B08-R-170

NUMERICAL INDEX
INDEX NUMERIQUE
NUMERISCHEN INDEX

D01-R

PART No. REFERENCE BESTELL-Nr	LOCATION No. No. d' EMPLACEMENT SUCH-Nr	PART No. REFERENCE BESTELL-Nr	LOCATION No. No. d' EMPLACEMENT SUCH-Nr	PART No. REFERENCE BESTELL-Nr	LOCATION No. NO. d' EMPLACEMENT SUCH-Nr	PART No. REFERENCE BESTELL-Nr	LOCATION No. No. d' EMPLACEMENT SUCH-Nr	
15841-5128-0	B08-R	160	15841-9810-0	B10-R	100	15852-7355-0	B15-R	030
15841-5129-0	B08-R	180	15841-9851-0	B10-R	110	15852-9331-0	B14-L	180
15841-5132-0	B08-R	240	15841-9852-0	B10-R	110	15853-9917-0	B03-R	010
15841-5135-0	B08-R	260	15841-9853-0	B10-R	110	15861-2297-0	B05-R	080
15841-5136-0	B10-L	040	15841-9854-0	B10-R	110	15861-2298-0	B05-R	080
15841-5138-0	B08-R	230	15841-9855-0	B10-R	110	15861-2347-0	B05-R	140
15841-5143-0	B08-R	150	15841-9856-0	B10-R	110	15861-2386-0	B05-R	160
15841-5149-0	B08-R	190	15841-9857-0	B10-R	110	15861-2387-0	B05-R	160
15841-5154-0	B08-R	210	15841-9858-0	B10-R	110	15861-2391-0	B05-R	140
15841-5156-0	B08-R	080	15841-9859-0	B10-R	110	15861-2392-0	B05-R	140
15841-5211-0	B08-L	020	15841-9860-0	B10-R	110	15862-0417-0	B02-R	050
15841-5212-0	B08-L	020	15841-9861-0	B10-R	110	15862-0482-0	B04-R	060
15841-5316-0	B10-R	060	15841-9862-0	B10-R	110	15862-3515-0	B01-L	180
15841-5317-0	B10-R	040	15841-9863-0	B10-R	110	15862-5721-0	B09-R	020
15841-5323-0	B10-R	030	15841-9864-0	B10-R	110	15862-7292-0	B15-L	030
	B10-R	110	15841-9865-0	B10-R	110	15862-7411-0	C01-L	010
15841-5335-0	B10-R	050	15841-9866-0	B10-R	110	15862-9143-0	B08-R	110
15841-5362-0	B10-L	070	15841-9867-0	B10-R	110	15872-6442-0	B12-R	020
15841-5385-0	B10-L	110	15841-9868-0	B10-R	110	15875-2401-3	B05-L	100
15841-5386-0	B10-L	120	15841-9869-0	B11-L	110	15875-2425-0	B05-L	140
15841-5409-2	B07-R	010	15841-9870-0	B11-L	110	15875-2432-0	B05-L	130
15841-5410-0	B07-R	020	15841-9871-0	B11-L	110	15875-2437-0	B05-L	120
15841-5412-2	B07-R	070	15841-9872-0	B11-L	110	15877-0414-0	B02-R	130
15841-5422-0	B07-R	040	15841-9873-0	B11-L	110	15881-0555-0	B03-L	010
15841-5427-0	B07-R	060	15841-9874-0	B11-L	110	15881-0559-0	B03-L	080
15841-5545-0	B07-L	060	15841-9875-0	B11-L	110	15881-2331-0	B06-L	200
15841-5569-0	B07-L	070	15841-9876-0	B11-L	110	15881-7287-0	B16-R	020
15841-5606-0	B09-L	050	15841-9877-0	B11-L	110	15881-9102-0	B15-L	050
15841-5611-0	B09-R	060	15841-9878-0	B11-L	110	15881-9103-0	B12-R	110
15841-5613-0	B09-L	060	15841-9879-0	B11-L	110	15881-9701-0	B12-R	120
15841-5615-0	B09-L	070	15841-9880-0	B11-L	110	16000-5604-0	B09-L	040
15841-5623-0	B09-L	110	15841-9881-0	B11-L	110	16000-5605-0	B09-L	030
15841-5628-0	B02-R	030	15841-9882-0	B11-L	110	16001-5101-0	B08-L	010
15841-5648-0	B09-L	010	15841-9883-0	B11-L	110		B08-R	010
15841-5711-0	B09-R	010	15841-9884-0	B11-L	110	16001-5209-0	B08-L	020
15841-5724-0	B09-R	070	15841-9885-0	B11-L	110	16001-5211-0	B08-L	020
15841-6382-0	B06-R	020	15841-9886-0	B11-L	110	16001-5212-0	B08-L	020
15841-7286-0	B16-R	010	15841-9887-0	B11-L	110	16001-5300-0	B10-L	060
15841-7302-0	B01-L	160	15841-9888-0	B11-L	110		B10-R	010
15841-7326-0	B15-L	090	15841-9889-0	B11-L	110	16241-4275-0	B08-L	090
15841-7425-0	B12-R	190	15841-9890-0	B11-L	110	16241-4275-0	B11-R	190
15841-9101-0	B02-R	080	15841-9891-0	B11-L	110	16241-5442-0	B07-R	110
15841-9105-0	B01-L	190	15841-9892-0	B11-L	110	16241-7334-0	B15-L	020
15841-9150-0	B08-L	040	15852-0436-0	B04-R	030	16241-7336-0	B15-L	070
15841-9151-0	B16-R	030	15852-1108-0	C03-L	030	16241-7337-0	B15-L	020
15841-9201-0	B09-R	100	15852-1147-0	C03-L	080	16261-9671-0	B15-L	130
15841-9202-0	B07-R	080	15852-2516-0	B06-R	030	16264-5214-0	B12-L	020
15841-9203-0	B10-R	020	15852-3314-0	B03-L	150	16266-4202-0	B11-R	170
15841-9232-0	B08-L	050	15852-4250-2	B10-L	010	16286-6360-2	C04-R	010
15841-9233-0	B07-R	100	15852-5147-0	B08-R	120	16645-8711-2	C05-L	020
15841-9311-0	B08-R	220	15852-6302-0	B14-L	030	16645-8711-3	C05-L	020
15841-9401-0	B02-R	120	15852-6324-0	B14-L	050	16667-5715-0	B09-R	090
15841-9402-0	C01-R	100	15852-6325-0	B14-L	170	16851-0331-0	B02-L	100
15841-9404-0	B10-R	080	15852-6336-0	B14-L	120	16851-0404-0	B04-R	090
15841-9457-0	B08-R	090	15852-6337-0	B14-L	150	16851-0409-0	B04-R	010
15841-9568-0	B08-L	070	15852-6338-0	B14-L	130	16851-1328-0	C01-R	060
15841-9602-0	B14-R	010	15852-6339-0	B14-L	140	16851-1451-0	B03-L	110
15841-9665-0	B08-R	250	15852-6341-0	B14-L	100	16851-1451-2	B03-L	110
15841-9666-0	B08-R	270	15852-7334-0	B15-R	060	16851-1452-0	B03-L	120
15841-9676-0	B08-R	070	15852-7352-0	B15-R	020	16851-1511-0	B05-L	020
						16851-1555-0	B05-L	010
						16851-1602-0	B07-L	010
						16851-1621-0	B01-L	140
						16851-2105-2	B05-R	020
						16851-2109-3	B05-R	020
						16851-2111-2	B05-R	010
						16851-2131-0	B05-R	030
						16851-2190-0	B05-R	010
						16851-2198-0	B05-R	060
						16851-2201-0	B05-R	050
						16851-2214-0	B05-R	070
						16851-2232-0	B05-R	080
						16851-2501-0	B06-R	010
						16851-3211-0	B01-R	060
						16851-3501-0	B01-L	170
						16851-3695-0	B02-R	150
						16851-5101-0	B08-L	010
							B08-R	010
						16851-5105-0	B08-R	020
						16851-5115-0	B07-L	040
						16851-5122-0	B08-R	060
						16851-5300-2	B10-L	060
							B10-R	010
						16851-5328-0	B10-R	070
						16851-5361-0	B10-R	090
						16851-5371-2	B10-L	090
						16851-5372-2	B10-L	100
						16851-5772-0	B09-R	120
						16851-6382-0	B06-R	020
						16851-6551-0	B10-L	140
						16851-6556-0	B10-L	150
						16851-7247-0	B16-L	070
						16851-7311-0	B16-L	040
						16851-7335-0	B15-L	060
						16851-7428-0	B12-R	100
						16851-9149-0	C02-L	040
						16851-9601-0	B02-R	020
						16851-9626-0	B01-L	020
						16851-9627-0	B01-L	030
						16851-9669-0	B16-L	050
						16853-0101-0	B01-L	010
						16853-0304-0	B02-L	030
						16853-0304-2	B02-L	030
						16853-1101-0	C03-L	010
						16853-1115-0	C03-L	020
						16853-1122-0	C03-L	040
						16853-1157-0	C03-L	160
						16853-1162-0	C03-R	010
						16853-2301-0	B05-R	090
						16853-3641-0	B04-L	010
						16853-5605-0	B09-L	030
						16853-7206-0	B16-L	010
						16853-7233-0	B16-L	020
						16853-7271-0	B16-L	060
						16853-7285-0	B16-R	080
						16853-7294-0	B16-R	090
						16853-8916-5	C05-L	010
						16861-2348-0	B05-R	150
						16861-2349-0	B05-R	160
						16861-7202-0	B16-L	030

NUMERICAL INDEX
INDEX NUMERIQUE
NUMERISCHEN INDEX

D02-L

PART No. REFERENCE BESTELL-Nr	LOCATION No. No. D' EMBLACEMENT SUCH-Nr	PART No. REFERENCE BESTELL-Nr	LOCATION No. No. D' EMBLACEMENT SUCH-Nr	PART No. REFERENCE BESTELL-Nr	LOCATION No. NO. D' EMBLACEMENT SUCH-Nr	PART No. REFERENCE BESTELL-Nr	LOCATION No. No. D' EMBLACEMENT SUCH-Nr
16861-9331-0	B03-L						
16864-1651-0	B05-L						
16871-1443-0	C01-R						
16873-8843-0	B11-R						
16875-0402-4	B02-R						
16875-2498-0	B05-L						
16875-7270-0	B15-L						
16878-5774-0	B09-R						
16878-5792-0	B09-R						
17331-5919-0	B01-L						
17561-0150-0	B01-R						
19035-5203-0	B12-L						
19077-5365-0	B10-L						
19203-7301-0	B15-L						
19215-2328-0	B05-R						
19215-9916-0	B04-R						
19237-6588-0	B12-R						
19237-6591-0	B12-R						
19267-6460-2	B12-R						
19428-6583-0	B12-R						
19461-5641-0	B09-L						
19461-8334-0	B02-R						
19461-8813-0	B02-R						
19462-8813-0	B02-R						
19653-4343-0	B11-R						
19666-0462-0	B06-R						
19837-6301-0	B13-R						
	B14-L						
19837-6303-0	B14-L						
19837-6304-0	B14-L						
19837-6305-0	B14-L						
19837-6307-0	B14-L						
19837-6308-0	B14-L						
19837-6315-0	B14-L						
19837-6320-0	B14-L						
19837-6332-0	B14-L						
19883-7303-0	B15-R						
19883-7343-0	B15-R						
19883-7351-0	B15-R						
37410-5515-0	C04-R						
37410-5911-0	C04-R						
66711-5441-0	C04-L						
66711-5442-0	C04-L						
66711-5455-0	C04-L						
66711-5456-0	C04-L						
66811-5451-0	C04-L						
68271-6591-0	B12-R						
68271-6592-0	B12-R						

KUBOTA

THE BASIC NECESSITIES GIANT

"Technology for the Needs of Tomorrow" is the ambition of everyone at KUBOTA. Through research and the development of new products for agriculture, industry, construction, and many other areas of modern life, we at KUBOTA hope to realize this goal.

GEANT DES NÉCESSITÉS FONDAMENTALES

"La Technologie pour les Besoins de Demain" est l'ambition de chacun chez KUBOTA. A travers la recherche et le développement de nouveaux produits pour l'Agriculture, l'Industrie, la Construction et plusieurs autres domaines de la vie moderne, Nous KUBOTA, espérons atteindre ce but.

GIGANT DER FUNDAMENTALEN NOTWENDIGKEITEN

"Technologie für die Welt von Morgen"

Wir bei KUBOTA arbeiten ständig an diesem Ziel durch Forschung und Entwicklung neuer Produkte für den Agrarsektor, die Industrie, die Bauwirtschaft und viele andere Bereiche unserer modernen Zeit. Die Ziellinie verschiebt sich ständig, aber wir kommen ihr näher.